

# Wszawica

To choroba tyleż  
powszechna, co  
wstydliva.  
Postępowanie w  
przypadku zakażenia



# Charakterystyka choroby

- Wszawica głowy, to choroba zakaźna owłosionej skóry głowy,
- Najczęściej występuje u przedszkolaków i młodzieży szkolnej,

# Objawy choroby

1. Często w początkowym etapie rozwoju choroby przebiega ona bezobjawowo.
2. Świąd skóry, który pojawia się zwykle kilka tygodni po zarażeniu jest reakcją alergiczną na ślinę wszy.

Drapanie się jest objawem, który najłatwiej zaobserwować



# Objawy choroby

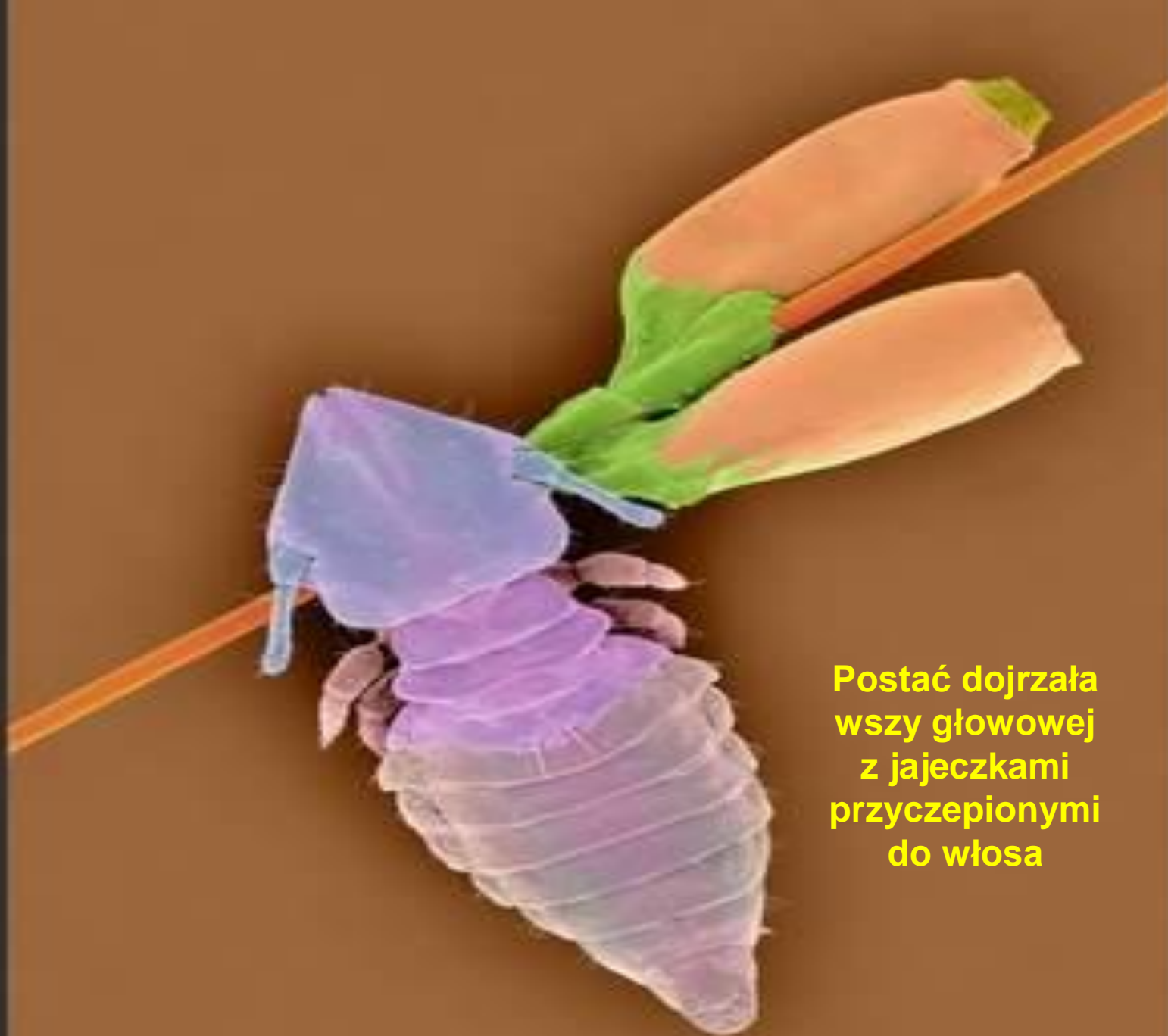
3. Objawia się obecnością wszy, larw (nimf) lub jajeczek (gnid) we włosach. Mają one barwę białą, są podobne do łupieżu, ale w przeciwieństwie do niego nie dają się zbyt łatwo usunąć z włosów.





**Postać dojrzała wszy głowowej  
ma barwę biało-brązową**





**Postać dojrzała  
wszy głowowej  
z jajeczkami  
przyczepionymi  
do włosa**

# Objawy choroby

4. Często obserwuje się powiększone węzły chłonne szyjne.

Zaniedbanie wszawicy może doprowadzić nawet do powiększenia węzłów chłonnych w okolicy głowy.


Wtedy też, czyli w przypadku powikłań bakteryjnych, należy zgłosić się po poradę do lekarza.



# Charakterystyka choroby

- Wszawica głowowa jest najczęściej spotykaną postacią wszawicy.  
Jajeczka przytwierdzone są do włosów, a larwy i postaci dorosłe znajdują się na skórze głowy, we włosach lub na okryciu głowy.



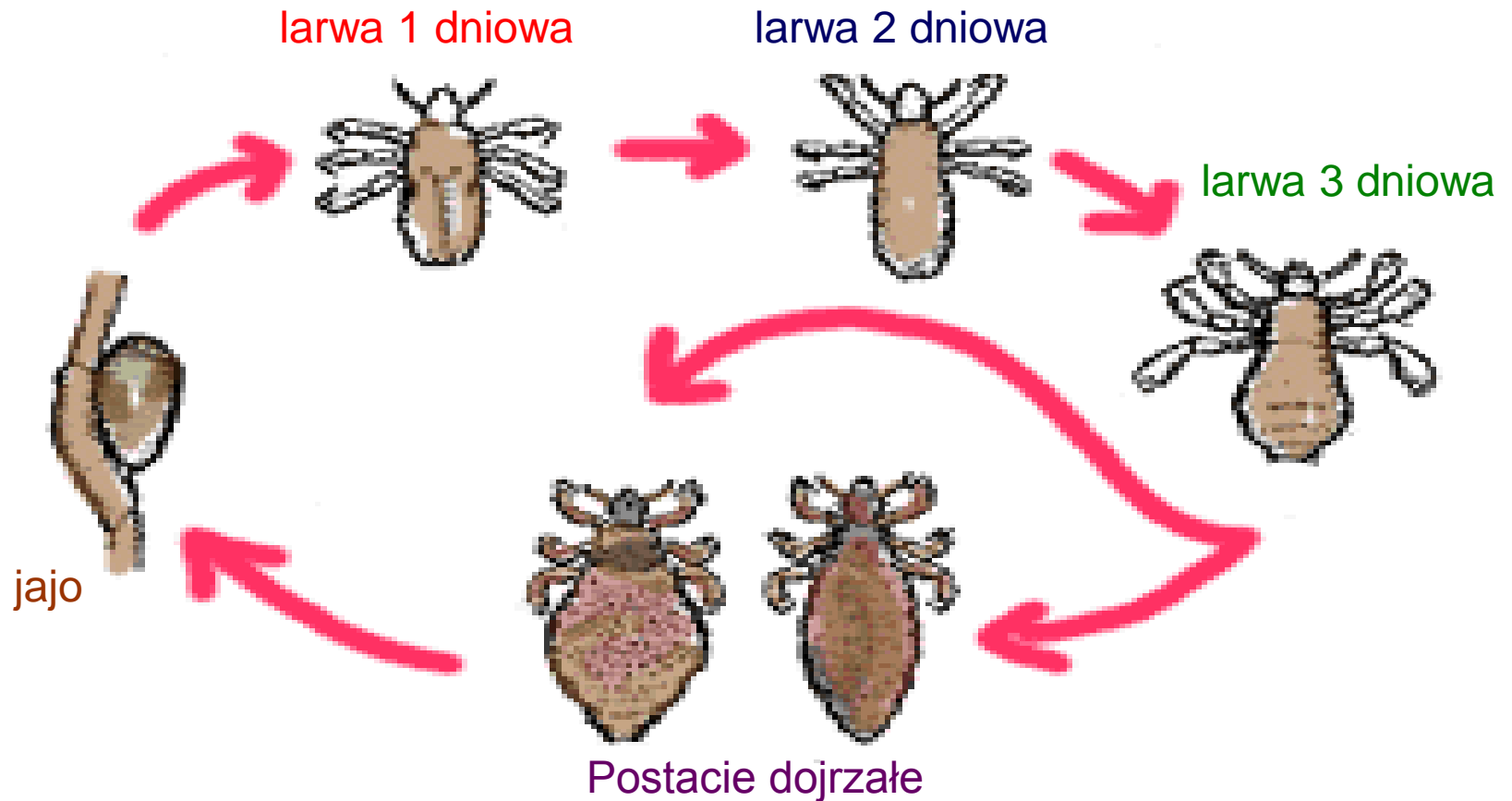
A close-up photograph of a human ear and the surrounding hair. Numerous small, white, oval-shaped eggs (nits) are visible, attached to the hair shafts. The eggs are clustered in some areas and more sparse in others. The hair is dark brown and appears slightly greasy. The ear is visible on the right side of the frame, showing the ear canal and the outer ear. The background is dark and out of focus.

**Jajeczka złożone  
przez wesz głowową  
przyczepione do  
włosów**

# Charakterystyka choroby

- ❑ **Okres wylegania** – cykl życiowy wszy składa się z 3 stadiów: jaja, larwy (3 stadia) i postaci dorosłej. W sprzyjających warunkach cały cykl życiowy trwa około 3 tygodni.

# Cykl rozwojowy wszy głowowej



# Jak wykryć wszy ?

- Najłatwiej jest je wykryć podczas czesania włosów specjalnym grzebieniem nad białą kartką papieru,
- Należy czesać włosy suche i wyczesywać je stojąc pochylonym głową do dołu nad białą kartką,
- Jeśli niektóre „kropki” na kartce się poruszają, to z dużym prawdopodobieństwem są to wszy głowowe.



# Jak można się zabezpieczyć przed wszami ?

- Poświęć czas na systematyczne czesanie włosów specjalnym, gęstym grzebieniem. Czesać powinna się cała rodzina. Czym szybciej wykryje się wszy, tym szybciej się ich pozbędziemy,
- Włosy należy česać bardzo dokładnie, wszy i ich jajeczka są bardzo małe i trudne do usunięcia.



# Jak można się zabezpieczyć przed wszami ?

- Nie używać cudzych czapek, grzebieni i szczotek,
- Unikać kontaktu z osobami zarażonymi,

**Nie należy stosować innych środków chemicznych, niż te, które zostały dopuszczone do użytku.**

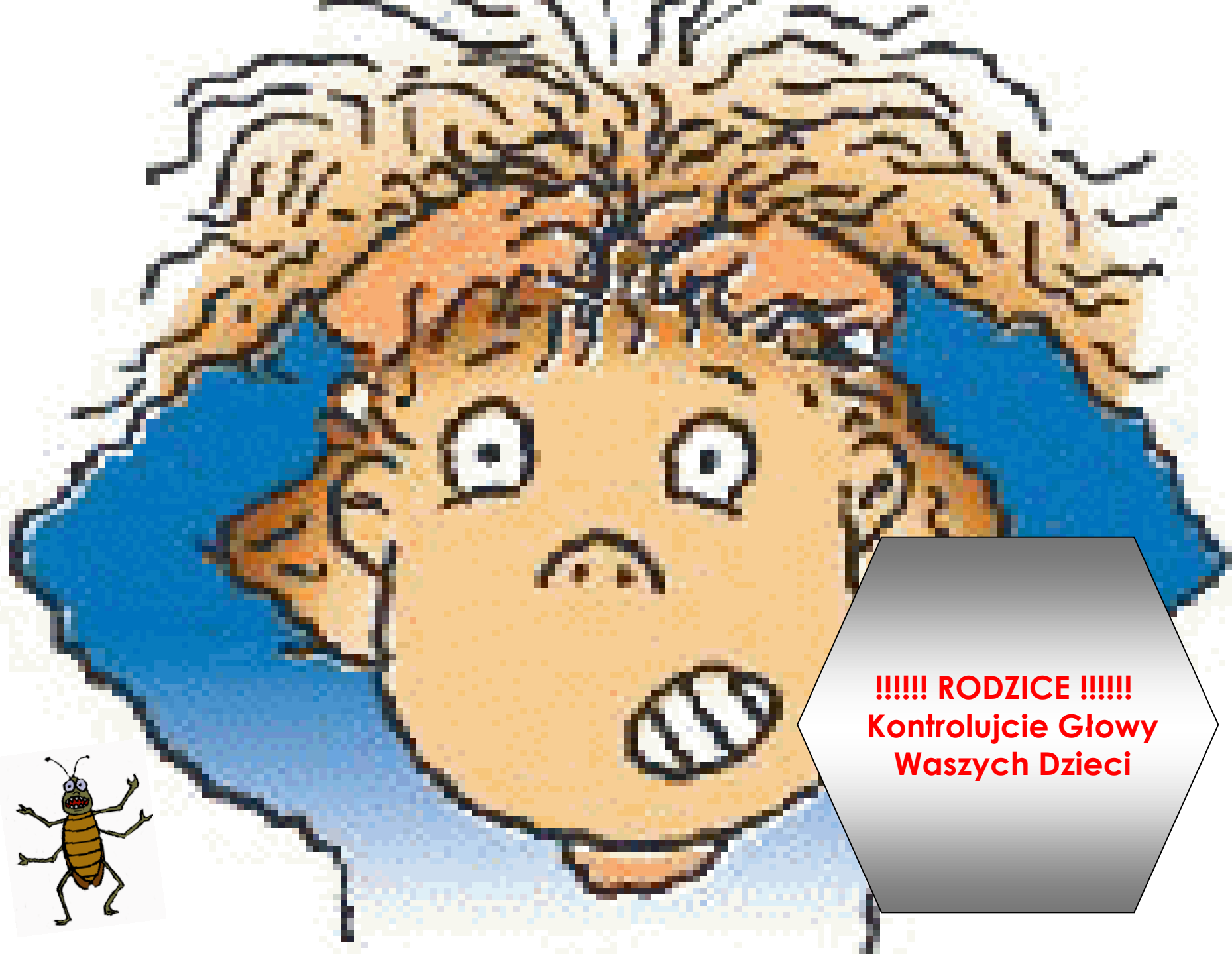
# Co robić, kiedy się zarazimy?

- Sprawdzić czy ktoś z rodziny jest też zarażony,
- Wszystkich zarażonych w rodzinie powinno poddać się leczeniu w tym samym czasie,
- Przestrzegać dokładnie instrukcji stosowania leków.

**Bardzo ważne jest,  
aby jak najwcześniej  
przerwać cykl  
rozwojowy wszy**

- Należy także zastosować mycie włosów szamponem przeciwko wszom,
- Po uwolnieniu się od wszy, należy jeszcze czesać się specjalnym grzebieniem przez 10-14 dni. Da to pewność, że zastosowana metoda leczenia była skuteczna.
- Systematycznie kontrolować czystość głowy i włosów dzieci.

- Rodzice powinni poinformować wychowawcę klasy, do której uczęszcza dziecko o chorobie w celu uniknięcia dalszego szerzenia się zakażenia na inne dzieci i zapobieżeniu ponownemu zarażeniu dziecka po uprzednim leczeniu.



**!!!!!! RODZICE !!!!!**  
**Kontrolujcie Głowy**  
**Waszych Dzieci**







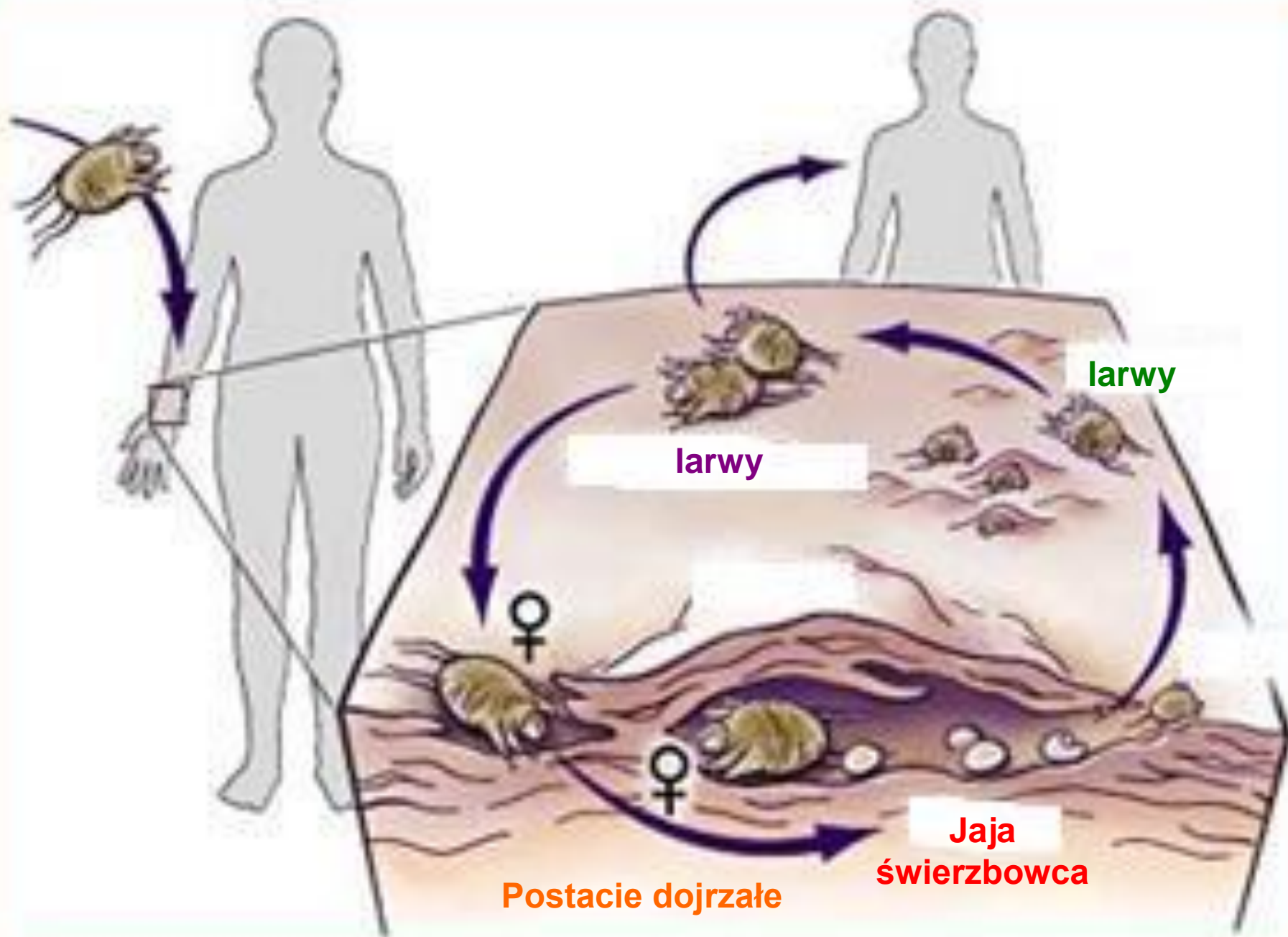
A cartoon illustration of a girl and a boy holding a large rectangular sign. The girl on the left has brown skin, brown hair in a ponytail with a purple bow, and is wearing a purple dress and purple shoes. The boy on the right has light skin, spiky black hair, and is wearing a maroon short-sleeved shirt with white stripes on the sleeves and maroon shorts. The sign they are holding has a yellow border and a white center. On the sign, the word 'Świerzb' is written in large, bold, blue letters, and the word 'Scabies' is written below it in smaller, italicized, blue letters.

# Świerzb

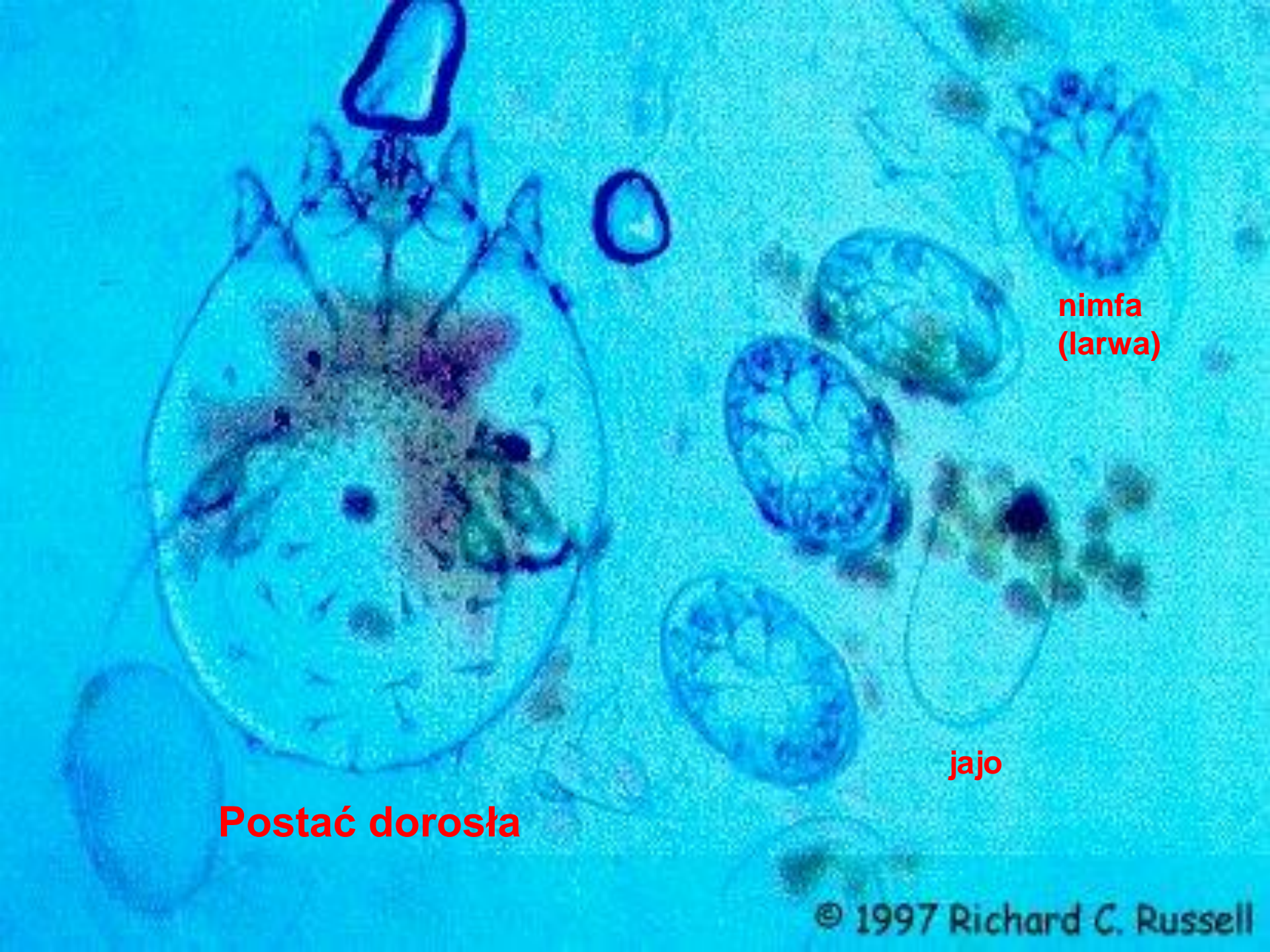
*Scabies*

**Świerzb** - jest chorobą  
zakaźną spowodowaną  
przez świerzbowca ludzkiego  
objawiającą się  
dokuczliwym świądem  
i zmianami skórnymi w  
postaci , grudek i plam.

**Świerzbowiec** drąży kanały w warstwie rogowej naskórka. Samica składa 2-3 jaja w ślepo zakończonych norkach o długości 0,3-0,4 mm. Z jaj wylęgają się larwy, a następnie w ciągu 3 tygodni przekształcają w dojrzałe świerzbowce.







nimfa  
(larwa)

jajo

Postać dorosła



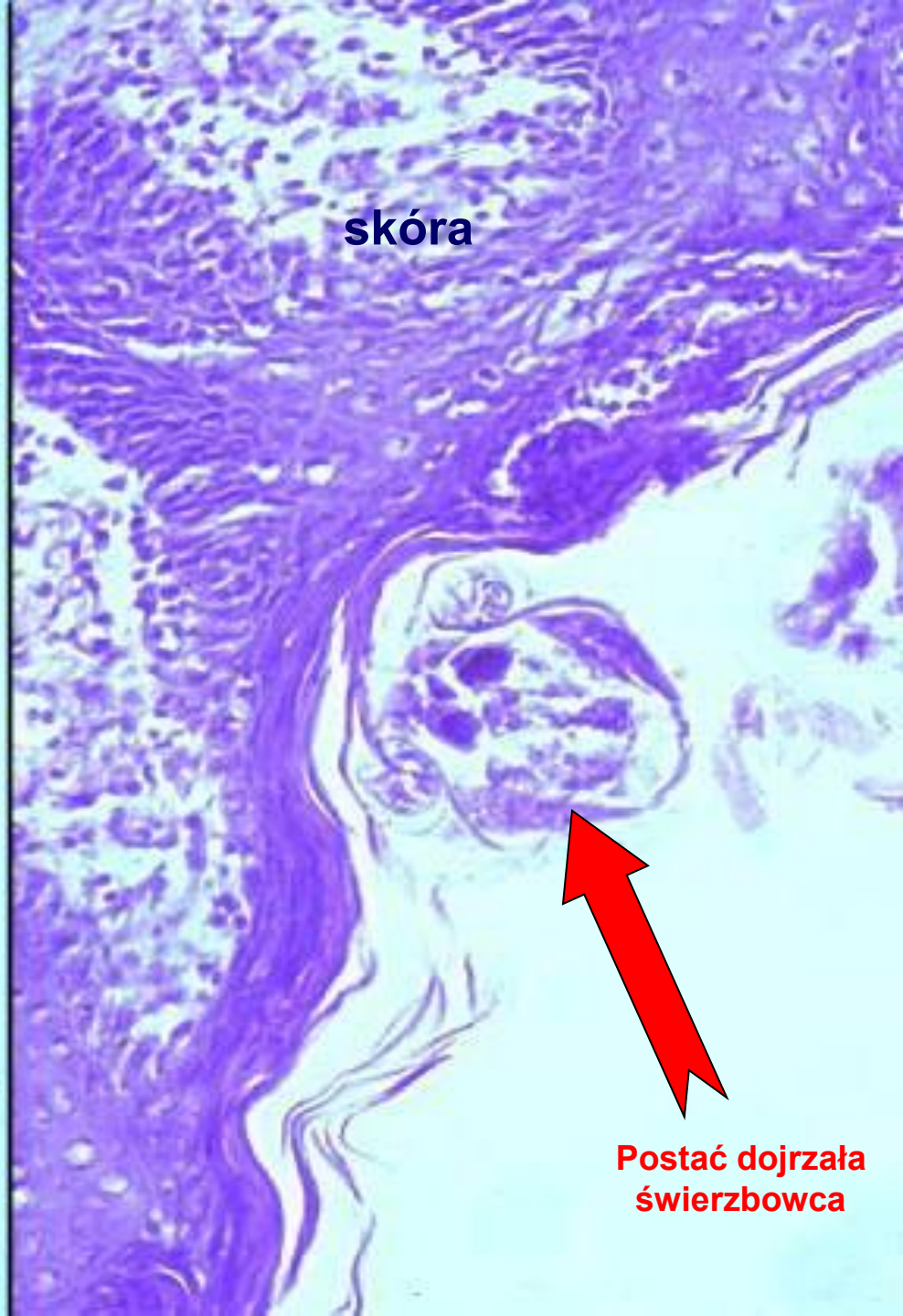
Postać dojrzała  
świerzbowca



0.1mm

Peter Darben

skóra



Postać dojrzała  
świerzbowca

- Choroba przenosi się najczęściej przez bezpośredni kontakt, rzadziej za pośrednictwem przedmiotów lub pościeli. Poza skórą świerzbowce mogą przeżyć od 3 do 4 dni. Zakażeniu sprzyja obniżenie odporności. Chorują najczęściej dzieci, które zarażają się głównie podczas zabaw.

- Świąd nasila się w nocy, po kąpieli na skutek rozgrzania i uczynnienia świerzbowców. Zwykle na pośladkach, w okolicy nadgarstków i na bocznych powierzchniach palców, w naturalnych fałdach skóry, w okolicach pępka, brodawek sutkowych u kobiet, narządów płciowych, gdzie widoczne są norki świerzbowcowe.



Choroba przenosi  
się z człowieka na  
człowieka  
poprzez  
bezpośredni  
kontakt z osobą  
zarażoną

**Obszary  
występowania  
świerzbu  
u człowieka**





**Korytáře  
wydrążone  
przez  
świerzbowca  
w skórze**



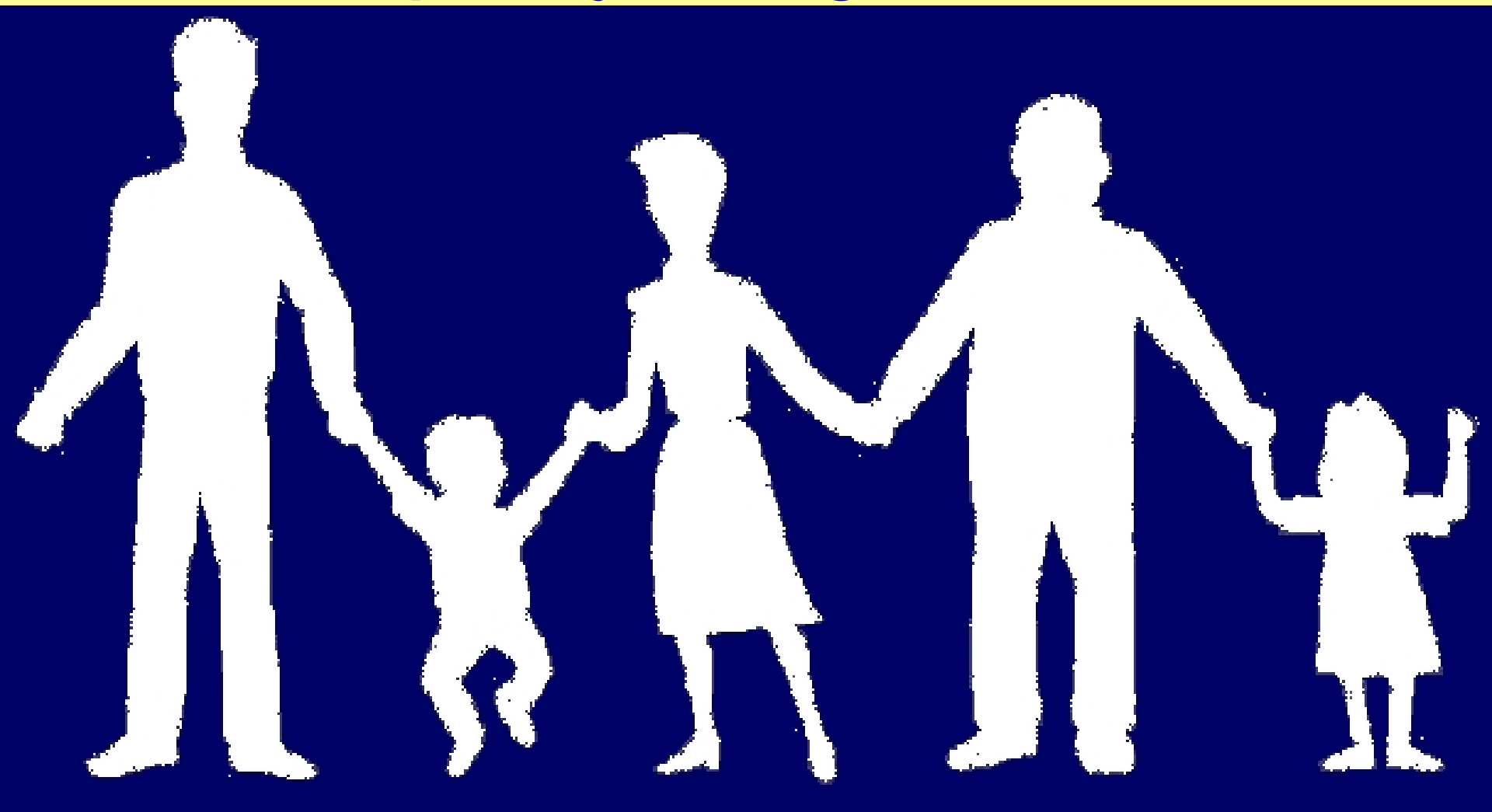
- W okolicach zmian widoczne przeczosy - linijne nadżerki naskórka spowodowane intensywnym drapaniem.
- **Nie zajmuje** okolicy międzyłopatkowej oraz twarzy, z wyjątkiem świerzbu norweskiego. U dzieci często lokalizuje się na dłoniach i podszewkach stóp.

# rozpoznanie

- stwierdzenie charakterystycznych nerek świerzbowcowych,
- charakterystyczny świąd nasilający się w nocy,
- przeczasy w miejscach typowych,
- wywiad ukierunkowany na występowanie podobnych objawów wśród osób z otoczenia chorego.

- Świerzb najczęściej zwalcza się stosując odpowiednie maści ,
- Należy smarować skórę przez kolejne 3 dni, stosować kąpiele w ciepłej wodzie przez minimum 20 minut oraz zmieniać bieliznę osobistą i pościelową,
- Bieliznę, pościel, ręczniki używane podczas choroby należy po wypraniu odstawić i nie stosować przez okres 2 tygodni.

Należy pamiętać, że w przypadku  
stwierdzenia wszawicy i świerzbu leczeniu  
należy poddać także  
osoby z najbliższego otoczenia.



- W przypadku wątpliwości oraz trudności w rozpoznaniu objawów wymienionych chorób rodzice mogą zgłosić się do pielęgniarki szkolnej, która udzieli profesjonalnego wsparcia.